

ЭКСПЛИКАЦИЯ ПОМЕЩЕНИЙ БАНИ СТАРОЙ

№ п/п	Наименование помещения	Площадь, м ²
1	Санузел женский	1,12
2	Умывальная	1,82
3	Санузел мужской	1,12
4	Умывальная	1,75
5	Санузел мужской	1,12
6	Гардеробная	218,88
7	Тамбур	5,44
8	Умывальная	11,98
9	Душевая	14,41
10	Предбанник	6,36
10.1	Душевая ИТР	5,57
11	Помещение гардеробной ИТР	16,29
12	Сушилка	25,60
13	Сушилка	8,67
14	Душевая	19,31
15	Умывальная	10,84
16	Гардеробная	218,82
17	Помещение для хранения ценных вещей	14,83
18	Службное помещение	7,40
19	Коридор	15,84
20	Коридор	15,84

ЭКСПЛИКАЦИЯ ПОМЕЩЕНИЙ БАНИ НОВОЙ

№ п/п	Наименование помещения	Площадь, м ²
	Женская душевая	
31	Помещение для сушки волос	4,41
32	Комната хранения ценных вещей	4,50
33	Сушилка	4,50
34	Тамбур	2,62
35	Помещение прачечной	1,41
36	Гардеробная	72,82
37	Преддушевая	2,65
38	Санузел	1,51
39	Умывальная	1,48
40	Душевая	20,39
41	Преддушевая	5,51
42	Гардеробная	4,735

ЭКСПЛИКАЦИЯ ПОМЕЩЕНИЙ БАНИ НОВОЙ

№ п/п	Наименование помещения	Площадь, м ²
	Мужская душевая	
21	Гардеробная	220,09
23	Комната отдыха банщиц	6,74
22	Комната сантехнического оборудования	не включ
24	Сушилка	4,27
25	Битовое помещение	5,19
26	Умывальная	11,13
27	Умывальная	1,34
28	Санузел	1,34
29	Душевая	18,71
30	Преддушевая	10,10

Исполнитель
Инженер-проектировщик
Технического отдела
Попаденко А.Д.

Согласовано:

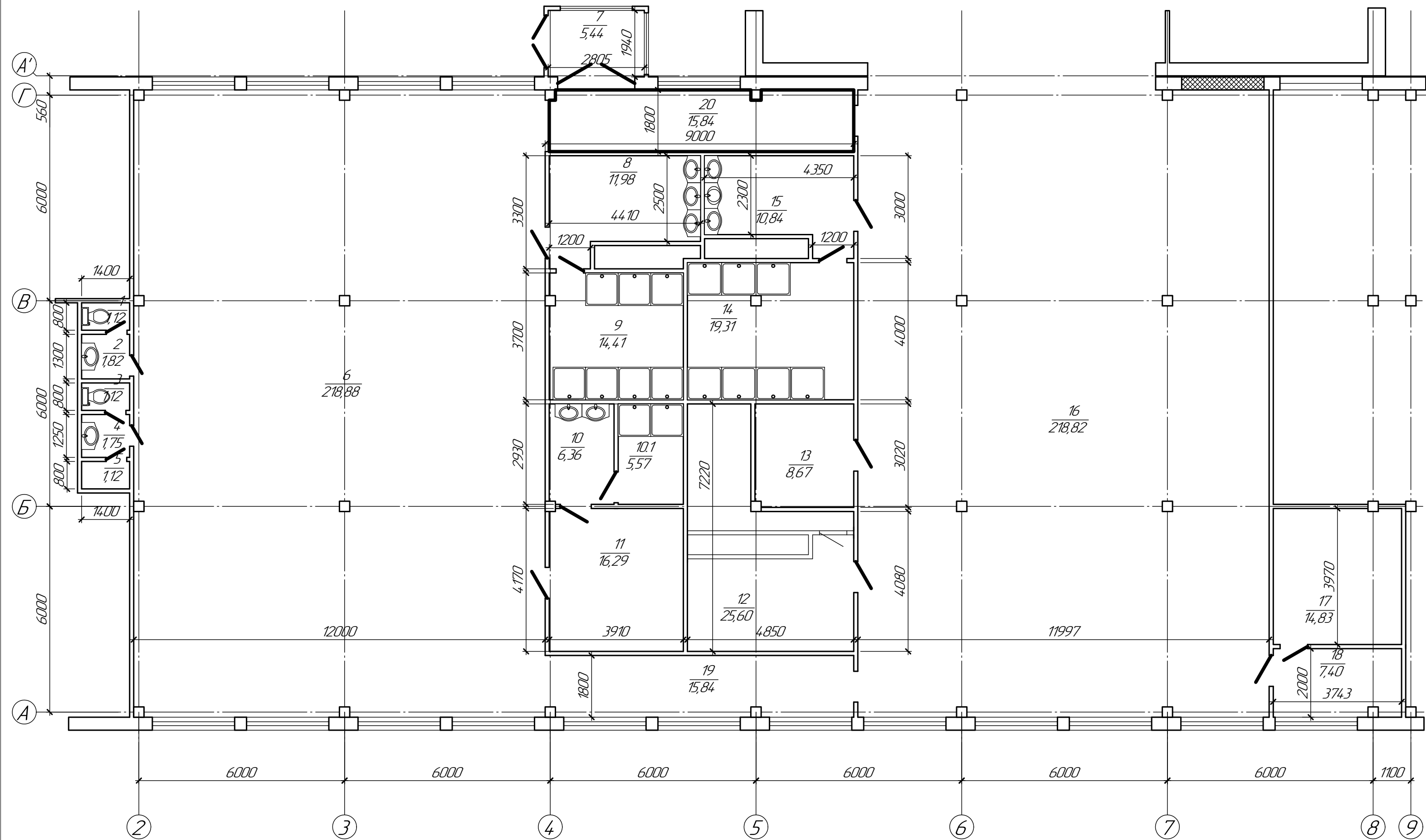
Главный инженер	_____	В.П.Черняков
Директор по охране труда	_____	В.В. Дроздов
Начальник хозяйственного отдела	_____	А.Ю. Сорока

Исполнитель
Инженер-проектировщик
Технического отдела
Попаденко А.Д.

Согласовано:

Главный инженер	_____	В.П. Черняков
Директор по охране труда	_____	В.В. Дроздов
Начальник хозяйственного отдела	_____	А.Ю. Сорока

баня старая



Исполнитель
Инженер-проектировщик
Технического отдела
Попаденко А.Д.

бани новая

Согласовано:

Главный инженер

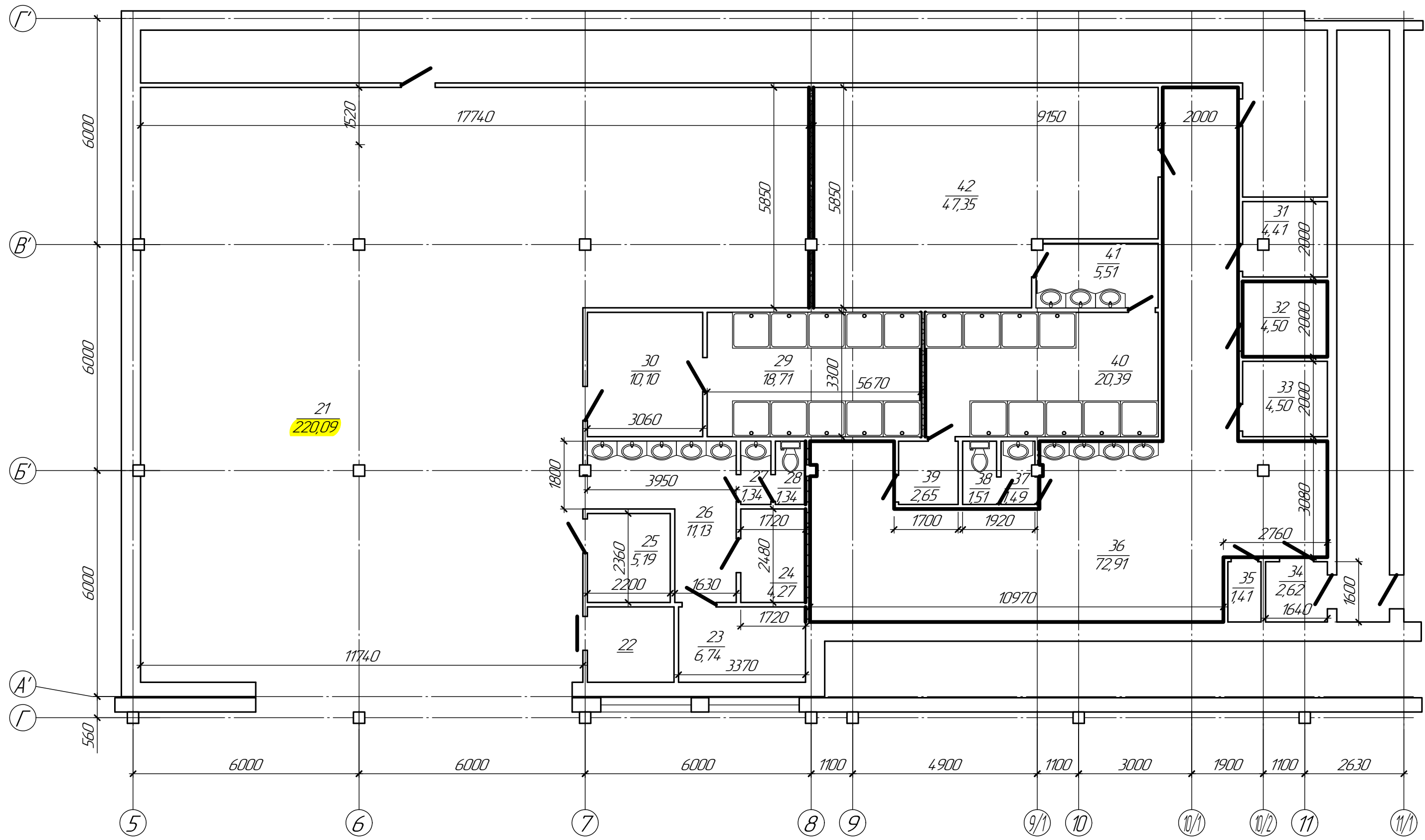
Директор по охране труда

Начальник хозяйственного отдела

В.П. Черняков

В.В. Дроздов

А.Ю. Сорока

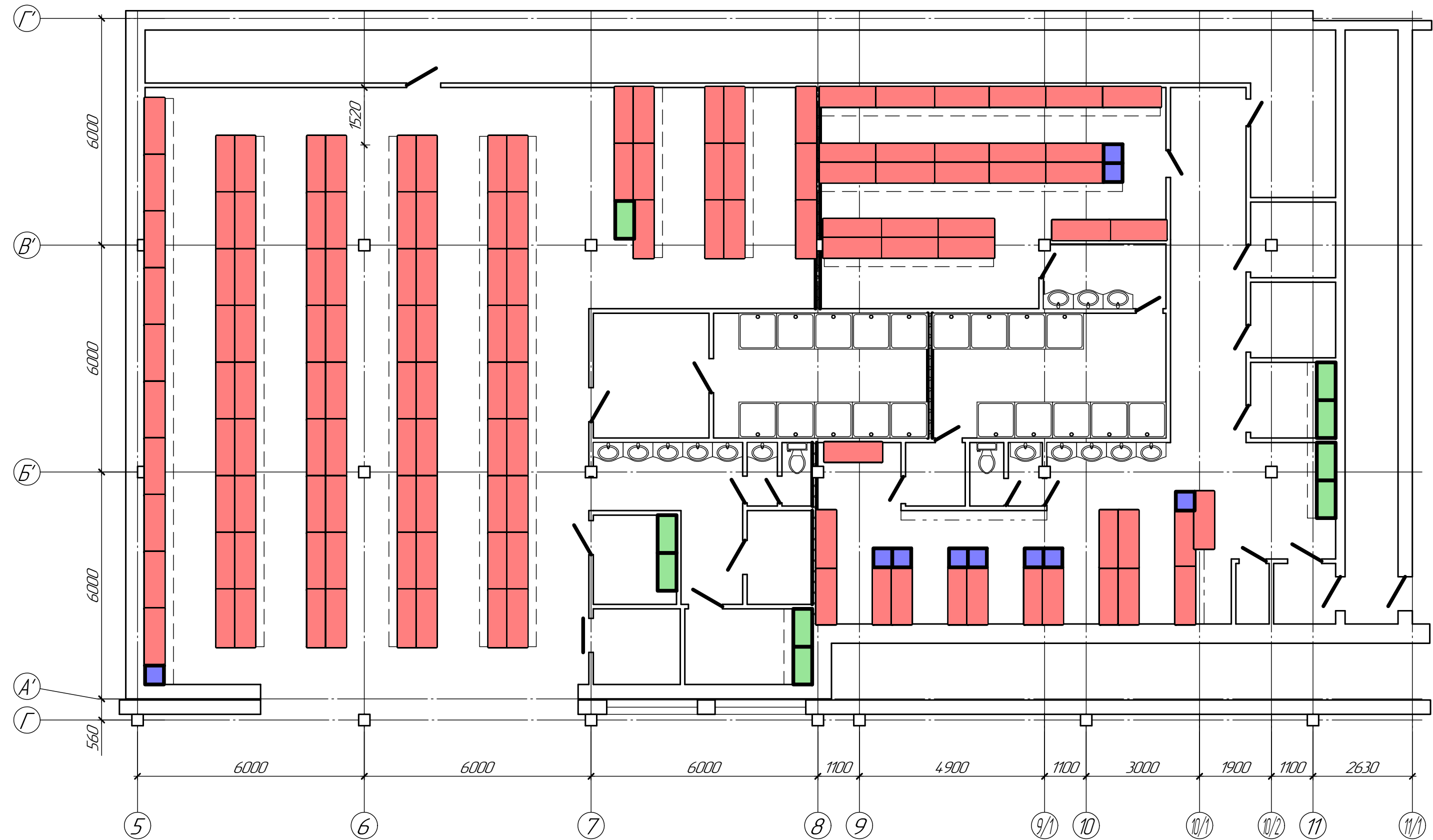


Исполнитель
Инженер-проектировщик
Технического отдела
Попаденко А.Д.

Согласовано:

Главный инженер	_____	В.П.Черняков
Директор по охране труда	_____	В.В. Дроздов
Начальник хозяйственного отдела	_____	А.Ю. Сорока

бани новая

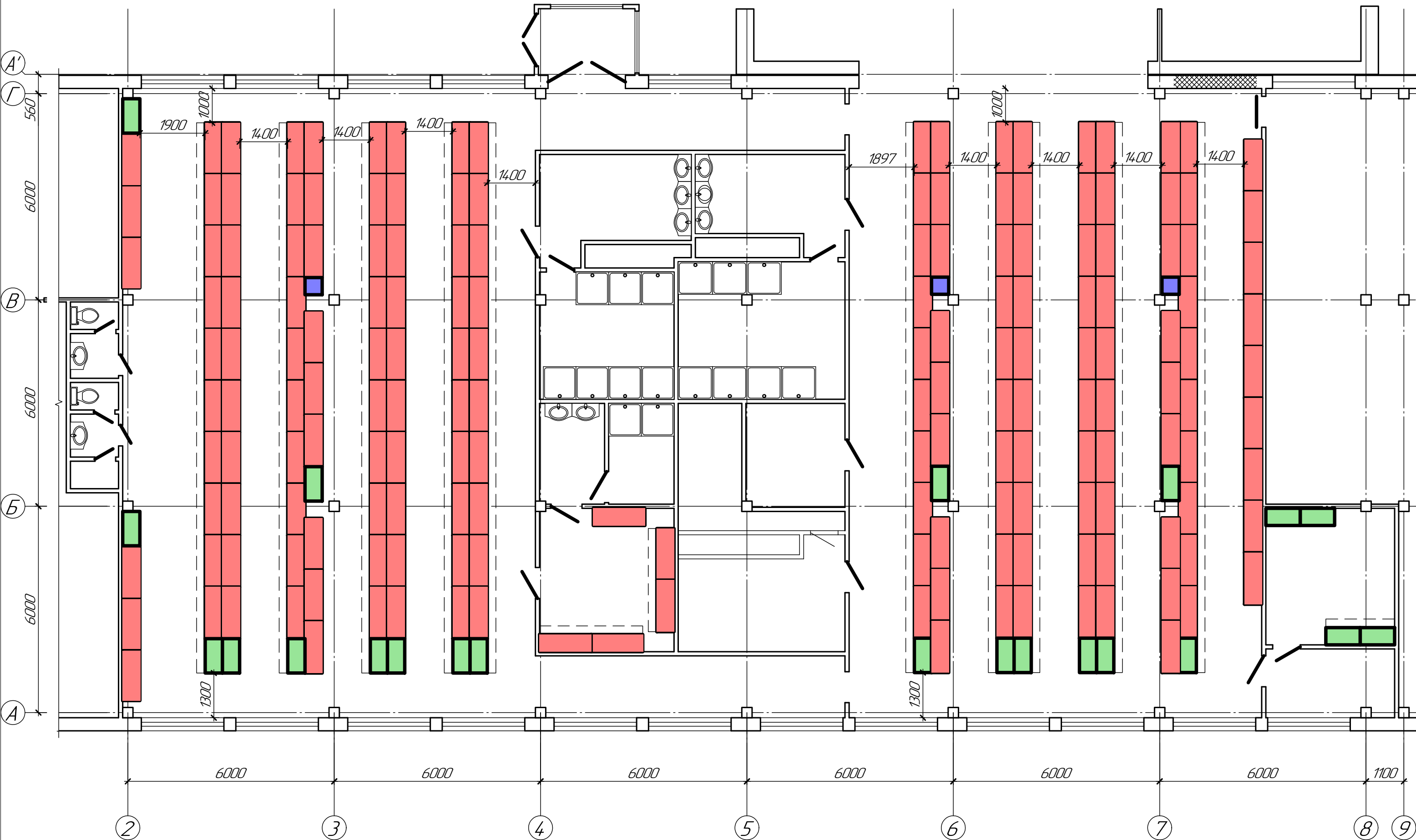


Исполнитель
Инженер-проектировщик
Технического отдела
Попаденко А.Д.

Согласовано:

Главный инженер	_____	В.П.Черняков
Директор по охране труда	_____	В.В. Дроздов
Начальник хозяйственного отдела	_____	А.Ю. Сорока

ШКАФ РАЗМЕРОМ 500X500



Согласовано:

Главный инженер

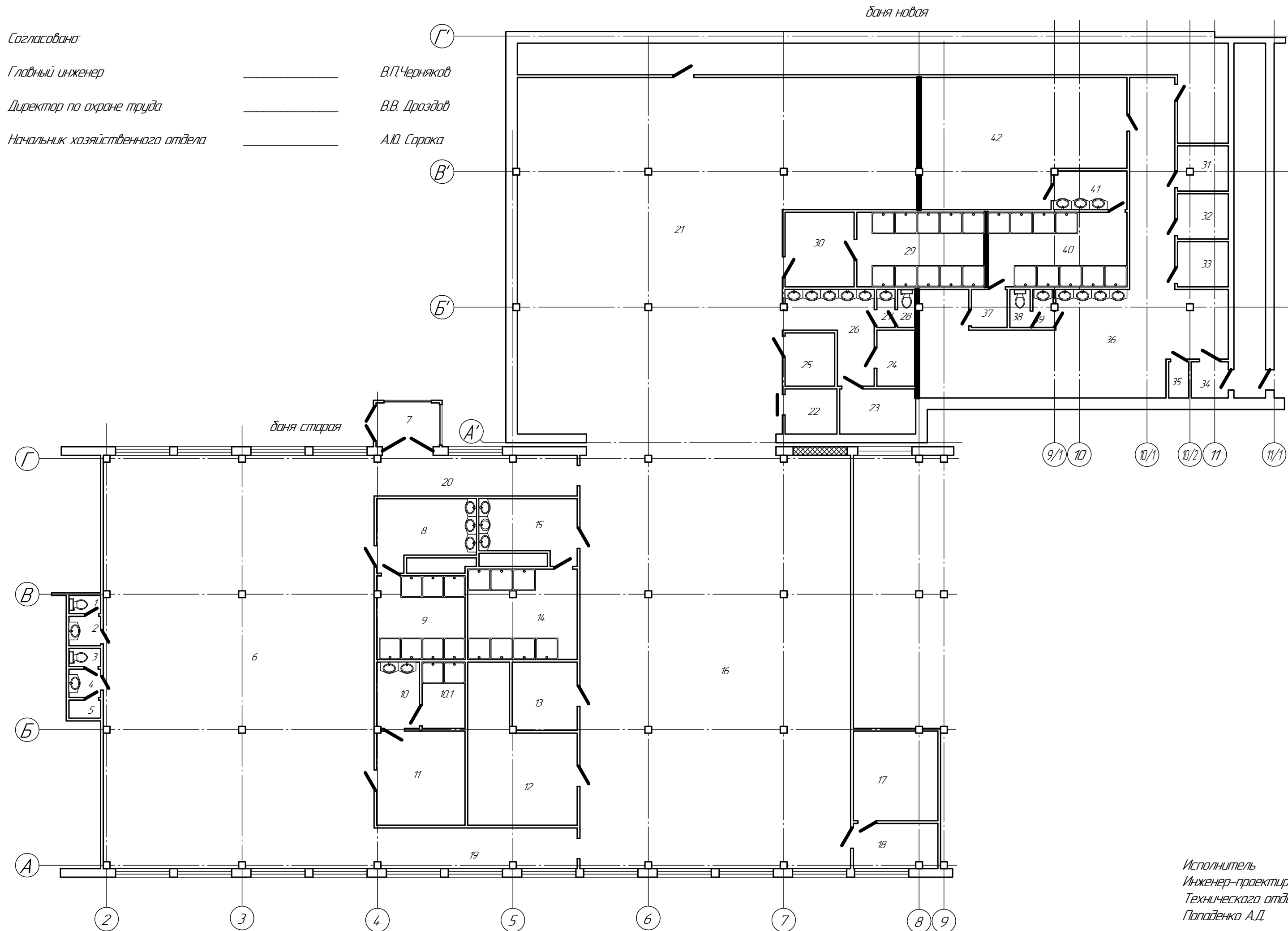
Директор по охране труда

Начальник хозяйственного отдела

В.П.Черняков

В.В. Дроздов

А.Ю. Сорока



Исполнитель
Инженер-проектировщик
Технического отдела
Попаденко А.Д.